

# 2021年度のテキストです

## 第4講 博物館の出版物と印刷物

\*伝わるデザイン <http://tsutawarudesign.web.fc2.com/index.html>

パワーポイントとポスター作成のこつ

### 1. 出版物と印刷物 [音声ファイル1](#) [kyoiku2020\\_10-6.mp3](#)

#### 1) 意味する内容

この2つは辞書「スーパー大辞林」で確認すると下のとおり。

出版：文書・図画などを印刷して発売・頒布（はんぷ）すること

印刷：インクを使い版面に描き出されている文字・絵画・模様などを紙その他の被印刷体の表面に刷り出すこと。

つまり印刷物のうち、販売や配布を目的とするものが出版物である。

#### 2) 博物館・学芸員と出版物・印刷物

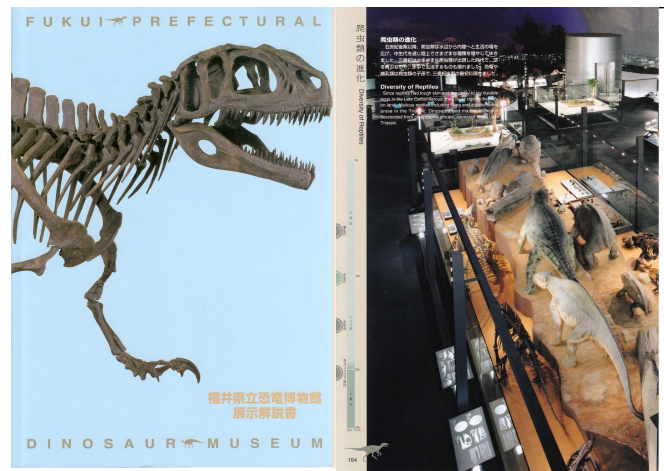
学芸員の仕事は文章の作成がたいへん多い。論文や報告文書、事務文書、解説書など。博物館を見ても文章にあふれている。学芸員に文書作成能力は必須である。文章が書けるようになるには実地訓練が必要で、筋トレとおなじである。博物館を見ても文章にあふれている。資料台帳、展示解説、関連書籍など。加えて入館券やポスター、掲示物など印刷物も数多い。それらのなかには独自の名称を使うものもあるが、博物館業界では通じ合う。それらの名称と内容を知り、利用者としては使いこなせるように、職員としては適切な作成ができるようになりたい。

### 2. 博物館の出版物

#### 1) 展示解説書

常設展示室の解説書を「展示解説書」や「展示案内」と呼ぶ。そのなかで「総合案内」や「展示案内」と題された同一デザインの出版物は日本生命財団が助成しているものである。登録博物館や博物館相当施設が対象で、全国で60か所あまりが対象となってきた。北海道では北海道開拓記念館（現・北海道博物館）、北海道立北方民族博物館、釧路市立博物館の3館で発行されている。

下：福井県立恐竜博物館の展示解説書  
最下段：日本生命財団の助成による展示解説書



研究・地域活動助成 出版助成 | 公益財団法人 日本生命財団 <http://www.nihonseimei-zaidan.or.jp/syuppan/>



最上段：奈良国立博物館「第57回正倉院展」の図録  
 2番目：国立歴史民俗博物館（千葉県）の図録

## 2) 特別展図録 Catalogue

図録とは「図や写真を主として記録または本」（スーパー大辞林）で英語にすれば catalogue である。特別展の図録は、展示資料の写真をすべて収録、展示資料一覧も付属するものがオーソドックスな形式である。加えて重要資料の解説や論文、ときには関連文献リストが収録される。なかには読み物を中心とした図録もある。

特別展は関連資料を多方面から集める期間限定の展示である。観覧の意味でも研究目的でも得がたい機会を提供する。しかし展示期間が終了すれば資料はもとの所蔵先に返却されてしまう。図録は、写真ではあるが資料を訪ね歩く努力を解消し長く使えるものであり、学芸員にとってみれば労力を掛けて開催した展示会の実績記録となる。

## 3) 目録 Catalogue 音声とは順番が違ってきます

目録は、博物館の収蔵資料と付属情報を収録した博物館でもっとも基本的な出版物。英語にすれば図録同様 catalogue だが日本では呼び分ける。資料目録ともいう。

## 4) 紀要または研究報告

博物館が発行する論文を収録した学術雑誌は紀要や研究報告と呼ばれる。学芸員の論文を収録することが主目的であるが、館外からの投稿を受け付ける雑誌もある。博物館の学術雑誌が掲載する論文は、形態や分類、分布情報などといった個体レベル以上を目的に、特定の地域を対象とした内容が特徴である。年1回の刊行が多いが、複数回発行のこともある。

## 5) 調査報告書

大きな調査では報告書が独立した冊子として出版されることがある。

## 6) 年報（小規模館では紀要や研究報告と合冊）

年報は会計年度ごとに発行される1年間の報告書である。資料の収集、調査研究、展示、教育活動などの事業報告のほか、職員と人事、予算、施設、資料点数、学芸員の研究活動を収録する。類似の出版物である「要覧」は視察や外部向けに施設や活動をまとめている。

音声ファイル2 [kyoiku2020\\_10-7.mp3](#)

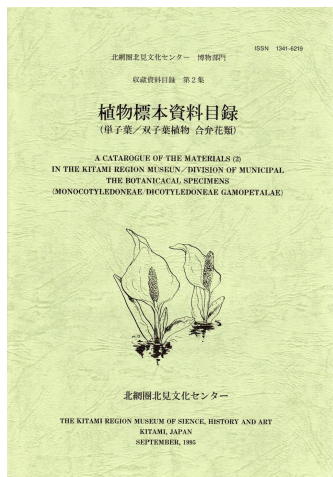
千葉県立中央博物館年報（H29）[kyoiku2021\\_4-2.pdf](#)

豊橋市自然史博物館年報（H31）[kyoiku2021\\_4-3.pdf](#)



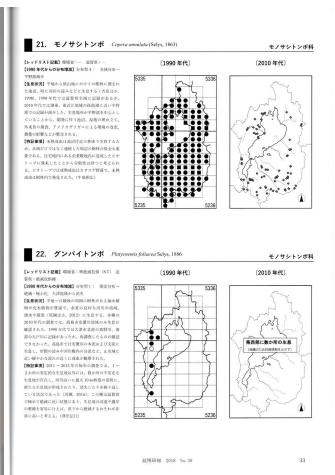
掲載図一覧

掲載図番号	掲載図名	掲載図種別	掲載図内容
1	正倉院展	特別展図録	奈良国立博物館「第57回正倉院展」の図録
2	国立歴史民俗博物館	図録	国立歴史民俗博物館の図録
3	植物標本資料目録	目録	北網圏北見文化センターの植物標本資料目録
4	琵琶湖博物館研究調査報告	調査報告書	琵琶湖博物館研究調査報告30号
5	滋賀県のトンボ	調査報告書	滋賀県のトンボ(2010年代)
6	モノサシトンボ	調査報告書	モノサシトンボ
7	グンバイトンボ	調査報告書	グンバイトンボ



掲載図一覧

掲載図番号	掲載図名	掲載図種別	掲載図内容
1	植物標本資料目録	目録	北網圏北見文化センターの植物標本資料目録
2	琵琶湖博物館研究調査報告	調査報告書	琵琶湖博物館研究調査報告30号
3	滋賀県のトンボ	調査報告書	滋賀県のトンボ(2010年代)
4	モノサシトンボ	調査報告書	モノサシトンボ
5	グンバイトンボ	調査報告書	グンバイトンボ



下から2番目：北網圏北見文化センター学芸員の資料目録  
 最下段：琵琶湖博物館調査研究報告30号（2018）

## 7) ニュースレター 音声ファイル3 kyoiku2020\_10-8.mp3

インターネット以前の時代には、展示や行事の案内を定期発行する印刷物、ニュースレターで周知していた。現在ではお知らせの役割は薄れたが、事業案内のほか活動報告や論文未滿の研究報告などが掲載される。

北海道博物館 news202009\_vol21 kyoiku2021\_4-4.pdf

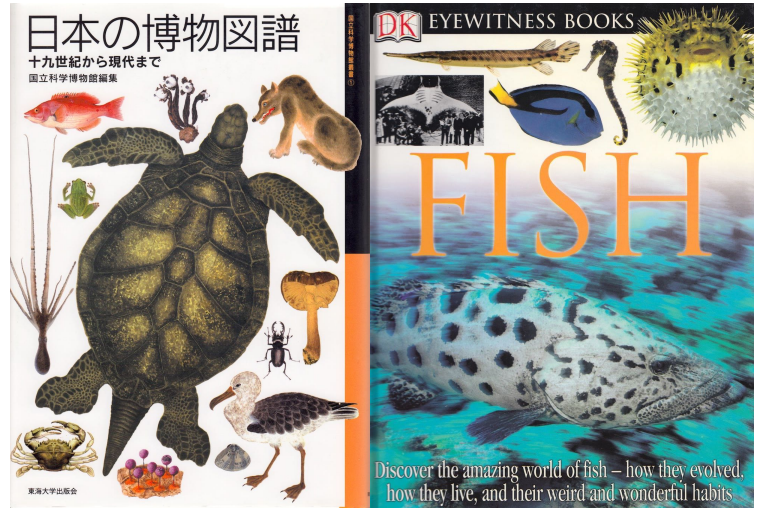
鹿児島大学 News Letter No43 kyoiku2021\_4-5.pdf

# 1850まで休憩

## 8) 学習用図書

博物館では出版社をとおさず、設置目的や使命に即した独自出版物を発行することも多い。多くは小冊子で、公立博物館では各小学校に1クラス分配布するなど学校の地域教材としての活用を想定している。

これとは別に出版社と共同でシリーズ物を刊行することもある。東海大学出版会は国立科学博物館叢書〔そうしょ〕を、Eyewitness Books〔目撃者の本、かつて「ビジュアル博物館」の名称で和訳版が発行されていた〕はロンドン自然史博物館の監修や協力を受けている



左：国立科学博物館叢書第1巻（東海大学出版会）  
右：Eyewitness Books "Fish"

## 2. 印刷物

### 1) 館内と館外の印刷物

博物館は印刷物も数多く、学芸員が作成する機会も多い。現在のプリンタは性能がきわめて優れており、美しいカラー印刷物が作成できる。コンピュータを使いこなす技量があれば館内制作でさまざまな印刷物を作り活用することができる。学芸員にとってコンピュータは大きな力になってくれる。

### 2) 入館券

来館者が最初に出会うのが入館券である。お金と引き換えに手に入れるものである、それにふさわしいデザインや情報掲示が欲しい。見て楽しくためになり、見返すことで新たな発見が得られる、博物館にはそんな入館券が欲しい。近くでは2年生で見学に行く、足寄動物化石博物館のものが優れている。

### 3) リーフレット（入館者用）

A4判三つ折りが主流。動物園などでは園内地図を掲載したA3判のこともある。入館券とならんで来館者の全員が手にする印刷物である。つまり発行部数が多く、掲載情報が利用される機会が多い。無料の印刷物であるが、十分に考えて作られている。郵送を考えれば定型料金最大の長3封筒に入るサイズ、園内配布を優先した場合はより大きな寸法で作られる。

### 4) 教材用印刷物（博物館教育論の後半の授業で取り上げる）

ワークシートや展示解説シートといった展示の理解を深める印刷教材もある。

### 5) チラシとポスター

コンピュータデータで印刷する時代になり、印刷物の拡大縮小や画像の再利用などが容易になった。現在、両者は、同じ物として制作されることが多い。宣伝効果を考えれば、ポスターは事業開始の少なくとも1か月前には掲示したい。



No. 057462

ナガスケジラの  
全身骨格標本  
1990年、堺東北港に  
流れ着いたものを、  
骨格標本にして組み  
立てました。  
愛称：ナガスケ



5F  
基本展示 チケット

大人個人

利用日 2018.06.18

発行日 18.06.18

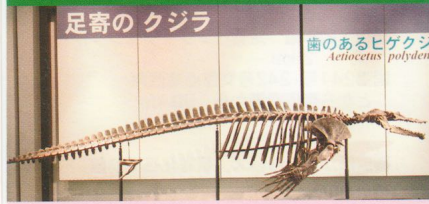
- ・基本展示室の観覧時間は18:00までです(最終入場17:30)
- ・基本展示室は当日限り再入場可能です
- ・このチケットでは、ドームシアターや企画展の観覧はできません



足寄動物化石博物館



Ashoro Museum of Paleontology



足寄動物化石博物館展示観覧料

団体 一般  
300円



国立科学博物館 朝日新聞 X-TBS BS-TBS

ほにゅうるい展2  
みんなの生き残り作戦

3.21(土)~6.16(日) 国立科学博物館 上野公園

【休館日】月曜日(ただし7月(祝)を除く)、3月25日(祝)、4月19日(祝)、5月19日(祝)、5月26日(祝)、6月10日(祝) 開館時間 午前9時~午後5時(金曜：午後4時)観覧料 大人(18歳以上) 500円(税込)、小(4~12歳) 300円(税込)、幼児(3~5歳) 150円(税込) 中学生以上 200円(税込)、小学生以下 100円(税込) 観覧料の30%までを「国」国立科学博物館、朝日新聞社、TBS、BS-TBS、(協賛) 日本動物学振興協会、東京理科大学、上野動物園、日本哺乳類学会、(学術協力) 山口大学 (協賛) 公益印刷

科博へい  
Go!Go!

協賛券 (学用品、転売不可)

No. 225318 観覧券 一般 300円

クビナガリュウ(エラスモサウルス科)

むかわ町穂別博物館 HOBETSU MUSEUM

個人券 / 一般 ¥750

滋賀県立琵琶湖博物館 観覧券  
LAKE BIWA MUSEUM TICKET

No. 910607

有料空間入口のスタッフに、この券をお見せください。

びっくり わくわく こんにちは

# 国立科学博物館

〒110-8718 東京都台東区上野公園7-20  
 アクセス JR「上野駅」(公園口)から徒歩5分/京成線「京成上野駅」(正面口)から徒歩10分/都営線「都営上野駅」(正面口)から徒歩10分。\*館内に駐車場および駐輪場はございません。



- 営利目的の転売禁止。
- 本券は1枚につき1名様、会期中1回限り有効です。再入場はできません。
- 本券の払い戻し、再発行はいたしません。
- ご入場前に半券を切り離すと無効になりますので、ご注意ください。
- 会場内でのフラッシュ撮影、一脚・三脚、自撮り棒の使用およびビデオ撮影は禁止です。一部には写真撮影できないものがございます。
- 展示品および展示ケースには触れないでください。
- 会場内での飲食ならびに携帯電話での通話はご遠慮ください。
- 会場内での混雑等により、入場を制限させていただく場合がございます。
- 会場内では館員の指示及び注意事項に従い、他の観覧者に迷惑のいかないようお願いします。
- 本券で本館を観覧された方は、同日に限り常設展(地球館・日本館)もご覧いただけます。
- 特別展「大哺乳類展2-みんなの生き残り作戦」  
 公式サイト: <https://mammal-2.jp>  
 国立科学博物館サイト: <http://www.kahaku.go.jp/>  
 問い合わせ先: 03-5777-8600 (ハローダイヤル) FAX:03-5814-9898

国立科学博物館 朝日新聞 x TBS BS-TBS

## 足寄動物化石博物館

### キーワード

海の哺乳類 化石 進化 復元骨格  
 アシヨロア ベヘモトプス テスモスチルス  
 歯のあるヒゲクジラ ヒゲの起源  
 初期のハクジラ 初期のアザラシ  
 クリーニング レプリカづくり

### 料金

展示観覧料  
 一般 400円  
 小学生・中学生・高校生・65歳以上 200円  
 20名以上は団体割引 400円→300円  
 200円→150円  
 化石体験各種 200円から

### 交通

道東自動車道 足寄インターチェンジから  
 北へ 2 km  
 国道241号・242号交差点南西角  
 とち帯広空港から 90 km  
 札幌から 240 km

帯広駅から十勝バス、「足寄化石博物館」下車  
 (約2時間)

### 所在地

北海道足寄郡足寄町郊南1丁目29番地25  
 TEL 0156-25-9100 FAX 0156-25-9101  
 URL <http://www.museum.ashoro.hokkaido.jp>  
 E-mail [staff@museum.ashoro.hokkaido.jp](mailto:staff@museum.ashoro.hokkaido.jp)

- ◇ 本券の払い戻し、再発行はいたしません。
- ◇ 本券の転売は固く禁止いたします。
- ◇ 館内混雑の際には入場をお待ちいただく場合がございます。
- ◇ 館内の指定場所以外での飲食はご遠慮ください。
- ◇ 館内では係員の指示に従ってください。
- ◇ 券面に時間指定のあるものについては、発券後の時間変更は原則としてできません。

福岡市科学館 Tel. 092-731-2525



指定された場所以外での喫煙や飲食はご遠慮ください  
 ・館内の施設や展示資料を壊したり汚さないでください  
 ・他の入館者の迷惑となる行為はおやめください  
 ・ペットなどの持ち込みはご遠慮ください  
 ・飲酒された後の観覧はご遠慮ください



館内では次の事項をお守りいただくようお願いいたします



# アルチンボルド展

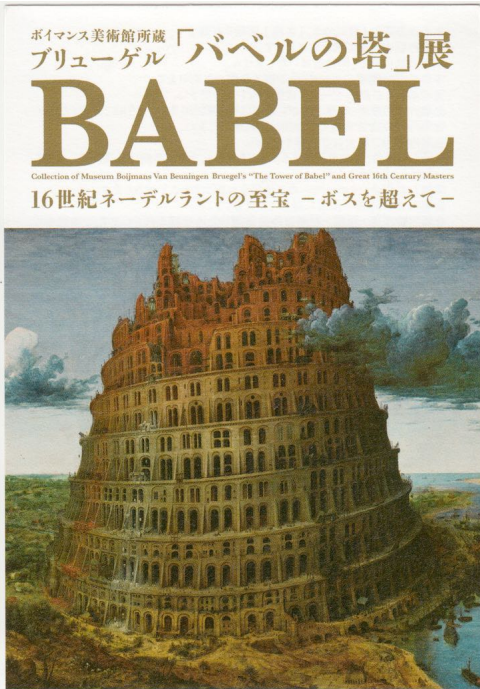
ひまわり、謎解きの世界へ。

2017年6月20日(火)～9月24日(日)

◎開館時間：午前9時30分～午後5時30分(金・土曜日は午後8時まで)※入館は閉館の30分前まで◎休館日：月曜日、7月18日(火)〔ただし、7月17日(月)、8月14日(月)、9月18日(月)は開館〕◎主催：国立西洋美術館、NHK、NHKプロモーション、朝日新聞社◎協賛：損保ジャパン日本興亜、大日本印刷、プレンプ◎協力：アリアリア-イタリア航空、全日本空輸、西洋美術振興財団

国立西洋美術館 [東京・上野公園]  
The National Museum of Western Art

当日 一般 1,600円 ●本券で常設展示も併せてご覧いただけます。



ボイマンス美術館所蔵  
「バベルの塔」展  
BABEL  
Collection of Museum Boijmans Van Beuningen Bruegel's "The Tower of Babel" and Great 16th Century Masters  
16世紀ネーデルラントの至宝 -ボスを超えて-

2017年7月18日(火)～10月15日(日)

国立国際美術館 [大阪・中之島]  
THE NATIONAL MUSEUM OF ART, OSAKA

〔開館時間〕午前10時～午後5時 金曜日は午後7時まで(入場は閉館の30分前まで)  
〔休館日〕月曜日 ※ただし、9月18日(月・祝)、10月9日(月・祝)は開館  
〔主催〕国立国際美術館、朝日新聞社、朝日放送、BS朝日  
〔後援〕オランダ王国大使館、オランダ政府観光局、ベルギー・フランダース政府観光局  
〔協賛〕ダイキン工業、大日本印刷、トヨタ自動車、みずほ銀行、三井物産、京阪ホールディングス、住友電設、大和ハウス工業、竹中工務店  
〔特別協力〕東京藝術大学COI拠点  
〔協力〕KLMオランダ航空、日本貨物航空、ダイキン工業現代美術振興財団

当日券 [一般 1,500円]

BRUEGHEL  
画家一族 150年の系譜  
ブリュエゲル展  
2018 1.23 火 ~ 4.1 日  
東京都美術館 [東京・上野公園]  
TOKYO METROPOLITAN ART MUSEUM  
開室時間 9:30~17:30 金曜日は20:00まで ※入室は開室の30分前まで  
休室日 月曜日、2月13日(火) ※ただし2月12日(月)は開室  
主催 東京都美術館 (公益財団法人東京都歴史文化財団)、日本テレビ放送網、読売新聞社、BS日テレ  
協賛 光村印刷  
協力 日本通運、JR東日本、CSBテレ、ラジオ日本、文化放送、TOKYO MX、テレビ神奈川  
企画協力 NTVヨーロッパ 特別協力 ARHEMISIA  
0TEL ART  
当日券 (一般) 1,600円 (税込)

太田記念美術館  
ŌTA MEMORIAL MUSEUM OF ART

歌川広重「名所江戸百景 魚戸梅屋敷」

企画展 一般 700円

網走市立美術館 コレクション展  
居串佳一とオホーツクの画家たち  
Iguchi Kaichi and Painters Representing Okhotsk from the Abashiri Museum of Art Collection

居串佳一(赤上漁業)1936年、網走市立美術館蔵

2019 12.14 土 ▶ 2020 3.15 日  
休館日 月曜日 (ただし1月13日、2月24日は開館)  
12月29日(日)～1月3日(金)、1月14日(火)、2月25日(火)  
開館時間 9:30-17:00 (入場は16:30まで)  
主催 北海道立帯広美術館  
協力 網走市立美術館、帯広美術館振興会  
後援 NHK 帯広放送局  
この半券はリピーター割引にご利用いただけます。(詳しくは裏面をご覧ください)  
北海道立帯広美術館  
Hokkaido Obihiro Museum of Art  
〒080-0846 帯広市緑が丘2番地 緑が丘公園  
TEL.0155-22-6963

金沢21世紀美術館  
21st Century Museum of Contemporary Art, Kanazawa

コレクション展 「見る」ことの冒険  
Collection Adventure in "Seeing"

ルナ・イスラム  
Runa Islam

【展示室 1～6、13】

18.05.26 02-0010705 コレ展3 一般 02-00094 ¥360

18.12.24 (美) 006357  
田中一村記念美術館  
田中一村記念美術館  
観覧券 大人 ¥510

- 本券は1枚につき1人1回、本展の期間中に限り有効です。
- 会場内混雑の際には、お待ちいただくことがあります。
- 本券は払戻しできません。
- 土・日曜日、祝日および会期末は混雑が予想されますので、平日、会期前半または夜間開館時(金・土曜日)のご来館をお勧めします。
- 展示および展示ケースには触れないでください。
- 会場内での模写ならびにビデオ、写真撮影はできません。また、鉛筆以外の筆記用具のご使用はご遠慮ください。
- 会場内での携帯電話等のご使用はご遠慮ください。
- 会場内での飲食・喫煙はご遠慮ください。
- 会場内では係員の指示に従い、他の観覧者に迷惑のからぬようお願いします。
- 会場の温度、湿度、照明は展示品の保護を目的に管理されています。特に会場内の温度は低く設定していますので、体調管理のしやすい服装でのご来館をお勧めします。

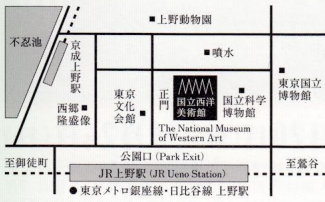
## 国立西洋美術館 東京・上野公園

The National Museum of Western Art

〒110-0007 東京都台東区上野公園7-7 ハローダイヤル 03-5777-8600  
国立西洋美術館ホームページ <http://www.nmwa.go.jp/>

### ■交通案内

- JR上野駅下車(公園口)徒歩1分
  - 京成電鉄京成上野駅下車徒歩7分
  - 東京メトロ銀座線・日比谷線 上野駅下車徒歩8分
- ※当館に駐車場はございませんので、お車での来館はご遠慮ください。



ジュゼッペ・アルチンボルド 《春》(部分) 1563年 油彩/板  
マドリッド、王立サン・フェルナンド美術アカデミー美術館  
© Museo de la Real Academia de Bellas Artes de San Fernando, Madrid

展覧会公式サイト

<http://arcimboldo2017.jp/>

- 本券は会期中1枚につき、1名様1回限り有効です。
- 本券の転売は固く禁止いたします。
- 本券の払い戻し、再発行はいたしません。
- 本券で同時開催のコレクション展もご覧いただけます。
- 展示および展示ケースには触れないでください。
- 会場内での撮影、模写、ならびに鉛筆以外の筆記用具のご使用はご遠慮ください。
- 会場内での携帯電話のご使用はご遠慮ください。
- 混雑した場合、入場を制限することがあります。また混雑時は会場内でもお待ちいただくことがあります。
- 混雑した場合、ベビーカーのご使用をお断りすることがあります。
- 会場内では係員の指示に従ってください。
- 会場内の温度・湿度・照明は作品保護のため管理されています。ご来場者にとって快適ではない場合があると存じますが、ご容赦ください。
- 休館日、開館時間などは場合により変更の可能性があります。最新情報は、展覧会公式サイトでご確認ください。

展覧会公式サイト <http://babel2017.jp> 公式Twitterアカウント @2017babel  
お問い合わせ 国立国際美術館 06-6447-4680 (代)



### 【アクセス】

- ◎京阪電車中之島線「渡辺橋駅」(2番出口)から南西へ徒歩5分 ◎地下鉄四つ橋線「肥後橋駅」(3番出口)から西へ徒歩約10分 ◎JR「大塚駅」阪急電車「梅田駅」から南西へ徒歩約20分
- ◎JR大阪環状線「福島駅」東向き「新福島駅」(2番出口)から南へ徒歩約10分 ◎阪神電車「福島駅」(3番出口)から南へ徒歩約10分 ◎地下鉄御堂筋線「淀屋橋駅」京阪電車「淀屋橋駅」(7番出口)から西へ徒歩約15分 ◎市バス「大塚駅」から、53号・75号系統で、「日賣橋」下車、南西へ徒歩約3分
- ※当館には専用駐車場はありません。ご来館は電車・バス等をご利用ください。※心身に障害のある方で、車で来館される場合は、当館北側の有料駐車場をご利用ください。またようお願いいたします。

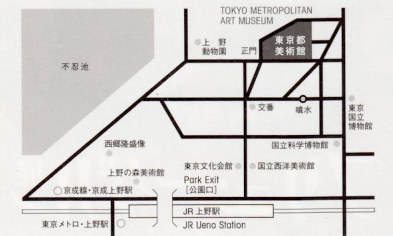
〒530-0005 大阪府北区中之島4-2-55 <http://www.nmao.go.jp/>  
The National Museum of Art, Osaka  
4-2-55 Nakanoshima Kita-ku Osaka 530-0005

朝日新聞 朝日放送 ABS朝日 museum van boijmans van beuningen

[表面] ピーテル・ブリューゲル1世「バベルの塔」1568年頃ボイマンス美術館蔵  
Museum Boijmans Van Beuningen, Rotterdam, the Netherlands  
切り離し無効

- 本券は1枚につき1人1回、本展会期中に限り有効です。再入場はできません。
- 本券の転売は固く禁止いたします。また払い戻し、交換、再発行はいたしません。
- 本券は切り離し無効です。
- 高校生、大学生・専門学校生、65歳以上の方は、いずれも証明できるものをお持ちください。ご提示いただくことがあります。
- 会場内混雑の際は、入場を制限することがあります。
- 展示および展示ケースには手を触れないでください。
- 会場内では携帯電話等の使用はご遠慮ください。
- 主催者の定める期間と場所を除き、会場内での撮影はご遠慮ください。
- 会場内での模写はできません。また鉛筆以外の筆記用具の使用はご遠慮ください。
- 会場内では係員の指示に従い、他の観覧者に迷惑のからぬようお願いします。
- 会場内の温度、湿度、照明は作品所蔵者の貸し出し条件に従って管理されています。ご来場の方々に理想的と感じられない場合もございます。

2/21(水)、3/21(水・祝)はシルバーデーにより、65歳以上の方は無料。そのため混雑が予想されます。



## 東京都美術館 TOKYO METROPOLITAN ART MUSEUM

〒110-0007 東京都台東区上野公園8-36 <http://www.tobikan.jp>

- JR上野駅「公園口」より徒歩7分
  - 東京メトロ銀座線・日比谷線 上野駅「7番出口」より徒歩10分
  - 京成線京成上野駅より徒歩10分
- ※駐車場はありませんので、車での来館はご遠慮ください。

お問い合わせ 03-5777-8600  
(ハローダイヤル)  
展覧会公式HP <http://www.ntv.co.jp/brueghel/>

ブリューゲル展 検索

ピーテル・ブリューゲル2世《野外での婚礼の踊り》(部分) 1610年頃  
Private Collection

- 本券は1枚につき1人1回、当日に限り有効です。また、払戻し、再発行はできません。
- 美術館内での写真・ビデオ撮影、模写ならびに鉛筆以外の筆記用具の使用はお断りいたします。
- 美術館内での携帯電話・携帯端末の使用はご遠慮ください。
- 美術館内での飲食(飲、ガム等)を含むお飲み物は禁止です。
- 展示および展示ケースには手を触れないでください。
- 美術館内では係員の指示に従ってください。ご協力いただけない場合は退場していただく場合がございます。
- 会場内の温度、湿度、照明は作品保護を目的に設定されていますので、何卒ご了承ください。
- 当日に限り再入館が可能です。ご希望の場合は退館前に受付にてお申し出ください。

〒150-0001 東京都渋谷区神宮前1-10-10  
問合せ ハローダイヤル 03-5777-8600  
ホームページ <http://www.ukyoe-ota-muse.jp/>

## 太田記念美術館 OTA MEMORIAL MUSEUM OF ART

- 展示室の温湿度・照度は、作品保存を考慮した観覧環境を維持しています。理想的に感じられない場合もありますが、ご了承ください。
- ホームページやFacebookで最新の情報を提供しています。  
<http://www.dokyoi.pref.hokkaido.lg.jp/hk/obj/>  
<https://www.facebook.com/do.obimu>

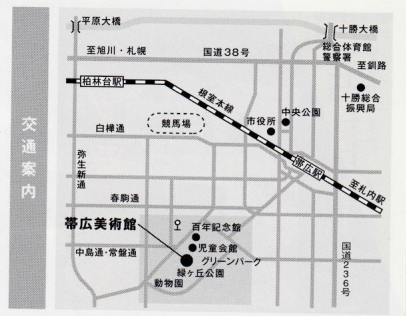
ご意見・質問等はこちらへどうぞ。  
oibi.11@pref.hokkaido.lg.jp

- リピーター割引 この半券を道立美術館にお持ちいただく、開催中の特別展をリピーター割引でご覧いただけます。
  - 相互割引 この半券を神田日勝記念美術館にお持ちいただく、開催中の展覧会を団体割引の料金でご覧いただけます。
- ※上記2つの割引については1枚につき1名様1回限り有効。

有効期限：2021年3月14日

### ◎同時開催

[コレクション・ギャラリー] コレクション・セレクション～写真～



(バス) 拓殖バス(帯広駅バスターミナル②番り) [21-24南商高高校線]、  
[25帯広の森線] 乗車約16分で「緑ヶ丘6丁目・美術館入口」下車徒歩4分  
(タクシー) JR帯広駅より約10分  
(駐車場) 緑ヶ丘公園駐車場(無料)

## 展覧会入場についてのご注意

- 作品にはお手を触れないでください。
- B4サイズを超える手荷物及びリュック、傘を持ち込まないで下さい。
- 胎やチューインガムを含む飲食物を持ち込まないで下さい。
- 写真撮影は各展示室の案内に従ってください。
- 会場内では鉛筆以外の筆記用具のご使用はご遠慮ください。

本券は当日限り有効です。  
なお、再発行はできません。

Sunshine City  
サンシャイン水族館

2017.02.08

大人 ¥2,000

営業時間10:00~18:00 (最終入場は1時間前)  
再入場には本チケットが必要で再入場は1回限りです。

037349242747

2017-02-08 10:53  
0002-03-654020000016

横浜・八景島シーパラダイス

SEA PARADISE  
YOKOHAMA HAKKEIJIMA

アクアリゾートパス (水族館4施設パス)  
大人・高校生 ¥3,000  
当日限り有効 17.07.08  
個人 04-13052

AQUA MUSEUM  
アクアミュージアム  
(海の動物たちのショーもご覧いただけます。)

Dolphin Fantasy  
ドルフィン ファンタジー

FUREAI Lagoon  
ふれあいラグーン

UMI FARM  
うみファーム

入場券 大人 ¥400

No. 018057

アブラボウス

成魚は、1~1.5mで黒地に白のまだら模様は成長とともに消え真黒な魚体となります。全国にさがけて飼育したもので、当館のシンボルフィッシュとなっております。

市立室蘭水族館 TEL(27) 1638

入園券

2013.01.13 大人 ¥1,600  
0201-02-0374875

お問合せ 〒470-3233 愛知県知多郡美浜町奥田428-1 TEL 0569-87-2000  
http://www.beachland.jp 発行日当日限り有効

市川市動植物園  
入園券

大人 400円 (税別)  
小人 100円 (税別)

18.-6.29

No. 149712

入館券 700円  
一般(高校生以上)

アクアマリン  
いなわしろカワセミ水族館

2018.09.23  
一枚につき1名様 当日限り有効

Ueno Zoological Gardens

フアゴヒゲトカゲ

東京都恩賜上野動物園 入場券  
一般 600円

03 12.10.26 77900

2018.07.19  
入館券  
大人 ¥800

ご入館いただき  
ありがとうございます

伝票番号2-00019000101  
平成30年夏  
in千歳水族館!  
10.26

千歳川を上るサケ (オス)

一般入園券  
600円

No. 007849

kyoto city zoo



- 本券は発行当日限り有効です。  
(コニカミノリタブラネタリウム“満天”の発行後の時間変更は致しかねます。)
- 本券の払い戻し、再発行は致しませんので、充分ご注意ください。
- 天候や動物の体調によりハフオーマンズの内容を変更、中止する場合がございます。
- 犬、猫等ペットのお持ち込みはご遠慮願います。
- 危険防止のため混雑日には館内へは館内へのベビーカー等のお持ち込みをお断りする場合がございます。
- 都合により営業時間や上映時間・番組内容が変更になる場合がございますので、ご了承ください。

### ご注意

- 本券の払い戻し、換金および再発行はいたしません。
- 本券を切り離したものは無効となります。
- 荒天などにより施設・アトラクションの営業を中止する場合がございます。

● 八景園シーパラダイス

(切離無効)

本券は再入園する際に必要となりますのでなくさないで下さい。

- 本券は1名様当日限り有効です。
- 本券の払い戻しはいたしません。
- 本券は紛失しても再発行いたしません。
- 本券は他人に譲渡したり、転売することはできません。

開園時間：AM9：30～PM4：30  
(但し入園はPM4：00まで)  
休園日：毎週月曜日  
(但し、月曜祝日の場合は翌日)

市川市動植物園  
市川市大町284番1外  
TEL 047-338-1960

### 【上野動物園のご案内】

- 開園時間  
午前9時30分から午後5時まで。  
ただし、入場券の発売及び入園は午後4時まで。
- 休園日  
毎週月曜日(ただし、祝・休日又は都民の日にあたるときは、翌日が休園日になります)。年末年始(12月29日から翌年1月1日まで)
- ◆ 犬・猫等ペットの持ち込みはご遠慮願います。
- ◆ 飼育動物・カラス・ハトに餌を与えないでください。
- ◆ 園内は指定場所を除き全面禁煙です。ご協力をお願いします。
- ◆ 一度退園すると再入園できません。
- ◆ 入場料の払い戻し及び入場券の再発行は行いませんので、あらかじめご了承ください。

### ご入館にあたって

- 禁止事項
  - ・ 危険物や動物(盲導犬を除く)、酒類の持ち込みはご遠慮ください。
  - ・ 館内は指定場所を除き禁煙ですのでご協力ください。
  - ・ 動物に食べ物を与えたり、おどろかせたりしないでください。
- その他のご案内
  - ・ 入館の際、本券を係員にご提示ください。
  - ・ 本券は、1名様のみ当日に限り有効です。
  - ・ 当日に限り、再入館可能です。
  - ・ 入館券の払い戻し及び再発行はいたしません。

aquamarine  
Inauiashiro

- 本券は1枚につき、1名様、表面記載日当日に限り有効です
- 本券は払い戻しや換金、再発行はいたしません
- 本券を他人に譲渡したり、転売することはできません
- 本券での再入館はできません
- 当館のルールをお守りいただけない場合、退館をお願いすることがあります

### サケのふるさと千歳水族館

〒066-0028 北海道千歳市花園2丁目312番地  
電話 0123-42-3001



- 1 この券は、1枚につき1人、発売の日に限り有効です。
- 2 この券は、入園の際、改札を受けてください。
- 3 既納の料金の払戻しは、致しません。

休園日 月曜日(月曜が祝日の場合は、翌平日)  
12月28日～1月1日

